



من الممكن أحياناً للإجراءات التي يتخذها أفراد المجتمع بخصوص عقاراتهم الخاصة أن تؤثر على العقارات المجاورة لهم. وإذا كانت بعض المشكلات، مثل حالات التضرر غير المتعلقة بمياه الأمطار أو الرواسب، لا تصل إلى البنية التحتية للمقاطعة (الطريق أو مصارف مياه الأمطار)، فإنها تعتبر مسائل مدنية ويتعين على مالكي العقارات التعامل معها. وتضلع ولاية كاليفورنيا بتنظيم بعض الأنشطة المرتبطة بالأملاك الخاصة، إلا أن مقاطعة سان دييغو لا تتمتع بالولاية القضائية على هذه الأنواع من المنازعات. وقد وضعت المقاطعة هذا الدليل بغرض دعم تسوية منازعات الأملاك الخاصة وكذلك النزاعات المتعلقة بالفيضانات والتآكل والجريان السطحي.

الحلول

نسرد لك فيما يلي قائمة ببعض الموارد المجانية أو منخفضة التكلفة والتي قد تساعدك على منع تلف الممتلكات والحد من حدوث التآكل. وتشتمل هذه الموارد على:

أكياس الرمال

تتاح لدى إدارات الإطفاء، في جميع أنحاء مقاطعة سان دييغو، رمال سائبة وأكياس رمال مجانية للمساعدة في منع الفيضانات. ابحث عن محطات الإطفاء التي تتوافر لديها الرمال السائبة وأكياس الرمال بالقرب منك على موقع الويب:

www.alertsandiego.org/en-us/preparedness/flooding.html

التخفيضات

يساعد برنامج تخفيضات المجاري المائية (Waterscape Rebate Program) لدى مقاطعة سان دييغو على تعويض السكان عن براميل تجميع مياه الأمطار واستبدال العشب وأجهزة التحكم الذكي في الري والريصيف المناسب للأمطار وأمور أخرى:

www.sandiegocounty.gov/content/sdc/dpw/watersheds/RebatesIncentives.html

إذا لم يكن بمقدورك معالجة المشكلة بنفسك، فاحصل على المساعدة من هنا:

المركز الوطني لتسوية النزاعات

- تجنب اللجوء إلى الدعاوى القضائية المكلفة من خلال الاستفادة مما يقدمه المركز الوطني لتسوية النزاعات (National Conflict Resolution Center, NCRC) من خدمات وساطة أو موارد لتسوية النزاعات: www.ncrconline.com
- لقد نجح المركز الوطني لتسوية النزاعات في حل النزاعات من خلال تحديد الأهداف المشتركة وصياغة الحلول لمعالجة المشكلات البيئية.

المنازعات الشائعة بين الجيران

يمكن للتغيرات الطارئة على المناظر الطبيعية، والتي تؤثر على الغطاء النباتي أو تمس السلامة الهيكلية أو الشكل الجمالي، أن تؤدي إلى خلق صراعات بين الجيران في حالة تدفق المزيد من المياه أو الرواسب إلى أحد العقارات المجاورة. وإن هذه التغيرات قد تتضمن استبدال النباتات بأعمال خرسانية أو إجراء تعديلات على الصرف الصحي أو إضافة مساحة للمعيشة. وفيما يلي الأسباب التقليدية لنشوء النزاعات فيما بين الجار وجاره:

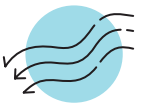
الفيضانات الناجمة عن التغيرات في المنظر الطبيعي (صفحة الأرض) أعلى مجرى.



التآكل الذي يجلب الرواسب أو السماد العضوي (الحيواني) المكسّر إلى العقارات الواقعة في المصب.



زيادة سرعة الجريان السطحي الناتجة عن إضافة مزيد من الأعمال الخرسانية أو غيرها من الأسطح غير المنفذة بالعقارات الكائنة أعلى مجرى المياه.



ونحن نقدر جهودكم في حل نزاعات الأملاك الخاصة في الوقت الذي تحرصون فيه على حماية ممراتنا المائية. ويمكن أن تشكل هذه المسائل المدنية بعض الصعوبات والتحديات، ولكننا نأمل أن تساعد هذه الموارد في تسوية أي مشكلات ناشئة سريعاً وبالتكلفة المناسبة.