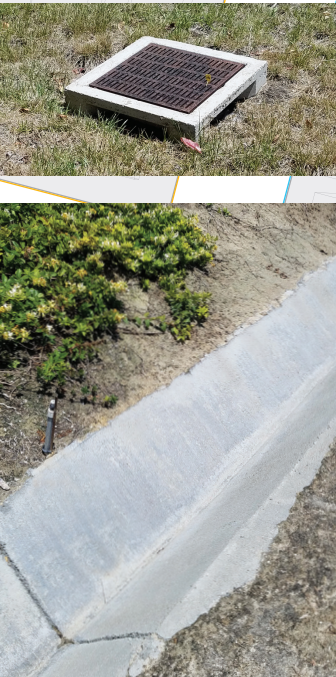




함께 하면, 홍수 위험을 줄일 수 있습니다.

배수로, 수로, 지하배수로 등 샌디에이고 카운티 전역의 하수도는 과도한 빗물을 근처 개울, 강, 바다로 흐르게 하여 부지 내 범람을 줄이고 공공 도로가 언제나 안전하고 운전 가능한 상태를 유지하도록 설계되었습니다. 침전물, 식물, 잔해는 하수도에 쌓여 단시간 내에 빗물 역류를 유발하여 범람을 일으킬 수 있습니다. 따라서 정기 관리가 최적 기능 보장에 필수입니다.

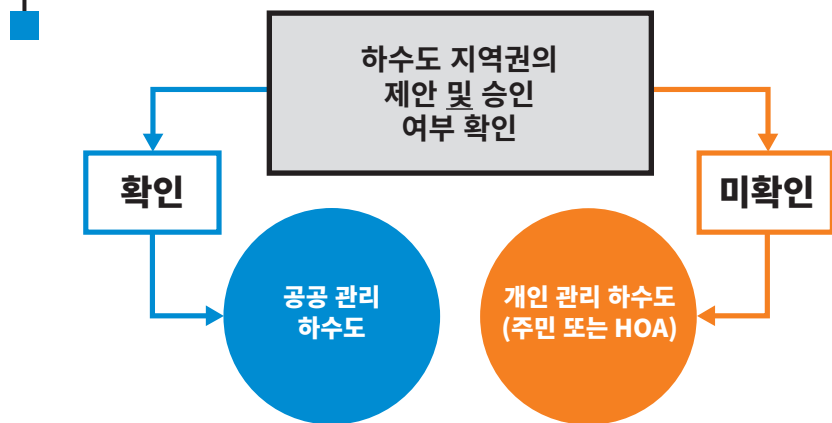
하수도는 위치에 따라 공공 관리되거나 거주자 또는 주택 소유자 협회(Homeowners Association, HOA)와 같은 사유지 소유자의 관리 대상일 수 있습니다. 카운티 공공 사업부(Department of Public Works, DPW)는 카운티 직할지에 있는 카운티 관리 하수도를 청소하기 위해 지속해서 현장 관리 직원을 동원합니다. 자치시에서는 관할 구역 내 공공 하수도를 관리합니다. 공공 관리 하수도는 대개 도로 및 보도 내에 있지만, 예외가 있을 수 있습니다. 본 책자에 포함된 정보는 사유지 소유자와 공공 기관 중 누구에게 하수도 관리 책임이 있는지 판단하는 데 도움이 되도록 포함되었습니다.



여러분이 할 수 있는 일은?

- 1 부지 소유자는 홍수 위험을 최소화하기 위해 우기(10월~4월) 전 및 폭풍 후 개인 하수도 검사 및 청소가 권고됩니다.
- 2 이웃 및/또는 HOA와 함께 사유지 내의 개인 하수도를 청소합니다.

하수도의 공공 또는 개인 관리 대상 여부 확인 방법:

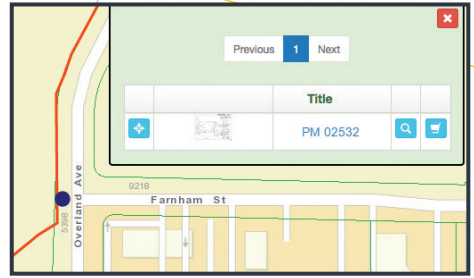


책임 주체 가리는 방법. →

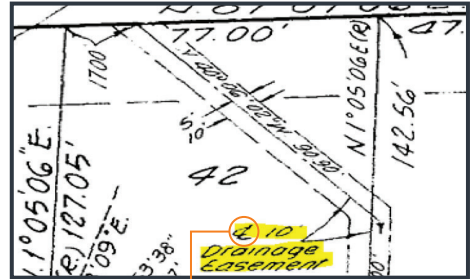
사유지 소유자가 책임을 가리는 방법.

온라인 설문 기록 시스템(Online Survey Records System) 검색

본 카운티에서는 주민이 부동산 계획 및 도면에 접근할 수 있도록 온라인 도구를 관리합니다. srs.sandiegocounty.gov에서 예상표(Tipsheet)를 클릭하거나 (858) 694-3253번으로 전화하여 설문 기록 시스템 사용법에 관해 더 자세한 정보를 얻을 수 있습니다.



카운티에서 지역권을 승인했는지 확인하려면 지도 또는 계획의 속표지(Title page)를 확인하십시오. 지도에 표시된 하수도 지역권이 카운티에서 승인되지 않을 수도 있습니다. 기록 속표지에 **거절(REJECTED)**로 나와 있다면, 해당 사유지 소유자가 하수도 관리 책임자입니다. (지도 및 계획 페이지 다운로드는 유료입니다.)



CL 표시 = 중앙선

일반적인 승인 형식:	일반적인 거절 형식:
<p>I, _____, CLERK OF THE BOARD OF SUPERVISORS OF THE COUNTY OF SAN DIEGO, CERTIFY THAT SAID BOARD OF SUPERVISORS HAS APPROVED THIS MAP, HAS ACCEPTED ON BEHALF OF THE PUBLIC,</p> <p>FOR USE AS STREETS, TOGETHER WITH THE RIGHT TO EXTEND AND MAINTAIN DRAINAGE FACILITIES, EXCAVATION AND EMBANKMENT SLOPES BEYOND THE LIMITS OF SAID RIGHT-OF-WAY, ALL AS DEDICATED ON SAID MAP AND ACCEPTANCE INTO THE MAINTAINED SYSTEM IS SUBJECT TO IMPROVEMENT, AND HAS ACCEPTED ON BEHALF OF THE COUNTY, THE DRAINAGE EASEMENTS AND THE EASEMENTS FOR PEDESTRIAN AND EQUESTRIAN TRAIL PURPOSES, ALL AS DEDICATED ON SAID MAP, AND HAS ACCEPTED ON BEHALF OF THE COUNTY, THE CLEAR SPACE EASEMENT, ALL AS GRANTED ON SAID MAP.</p>	<p>I, _____, Clerk of the Board of Supervisors of the County of San Diego, hereby certify that said Board of Supervisors has approved this map; has accepted on behalf of the public</p> <p>and the sewer easements, as dedicated on said map, and has rejected on behalf of the public the drainage easements offered for dedication on said map. (NOTE: Section 11616 of the Business and Professions Code of the State of California provides that a rejected offer of dedication shall remain open and subject to future acceptance by the County.)</p> <p>Dated <u>April 26, 1960</u> _____, Clerk of the Board of Supervisors</p> <p>By _____ Deputy</p>

카운티 운영 센터(County Operations Center) 방문

5510 Overland Ave., San Diego, CA – 2nd Floor Cartographic Services. 카운티 사무실에서 기록을 검색하고 도움을 받을 수 있습니다. 지도 및 계획 사본 인쇄는 유료입니다.

조사에 도움이 되는 선택 사항.

등기부등본 확인

등기부등본은 부동산 구입 당시 서류에 포함되어 있었습니다. 해당 서류는 구입 당시 부동산의 기존 지역권을 나타냅니다. 새로운 서류가 필요하다면, 등기부등본 발급 회사에서 작성할 수 있습니다.

새로운 서류 작성은 유료일 수 있습니다. 등기부등본 내 카운티 지역권 내용은 다음과 같습니다.

"... _구역 내 _피트 너비의 토지에 대해 샌디에이고 카운티에 유리한 공식 기록 제_권, _쪽대로 xx일에 기록된 배수 목적을 위한 지역권은..."

조사 수행 엔지니어 또는 측량사 고용

토지 측량사 협회(Land Surveyors Association) 또는 거래 개선 협회(Better Business Bureau)와 같은 무역 협회에 확인하여 적격 전문 엔지니어 또는 토지 측량사를 찾으십시오.

범람 방지를 위한 여러분의 참여에 감사드립니다.

카운티에서 관리하는 하수도에 관한 문의 또는 관리 필요 기능 신고는 다음 방법 중 하나를 이용하십시오.

온라인 서비스 요청 서식

www.sandiegocounty.gov/content/sdc/dpw/roads/Roads_Service_Request

Tell Us Now 애플리케이션

www.sandiegocounty.gov/content/sdc/dmpr/gfx/appcenter/index.html

전화 (858) 694-2212

