

HƯỚNG DẪN ỨNG PHÓ VỚI THẢM HỌA DÀNH CHO NGƯỜI VÔ GIA CƯ



VI

TIẾNG VIỆT

TÀI LIỆU CÒN ĐƯỢC
CUNG CẤP BẰNG TIẾNG:

English
Español
中文
Filipino
한국어
Lus Hmoob



VĂN PHÒNG THỐNG
ĐỐC VỀ CÁC DỊCH VỤ
KHẨN CẤP:
CalOES.ca.gov



SỞ DỊCH VỤ XÃ HỘI
CALIFORNIA:
CDSS.ca.gov



CƠ QUAN QUẢN LÝ HOẠT
ĐỘNG KINH DOANH, DỊCH
VỤ CHO NGƯỜI TIÊU
DÙNG VÀ NHÀ Ở TẠI
CALIFORNIA:
BCSH.ca.gov

NƠI NHẬN CẢNH BÁO VÀ THÔNG TIN

Tin cảnh báo sẽ giúp quý vị có thêm ít thời gian để bảo vệ đồ đạc, thú cưng cũng như bản thân tránh khỏi nguy hiểm

- ✓ Nếu quý vị có điện thoại di động và có thể truy cập Internet, hãy đăng ký tài khoản trên trang web **CalAlerts.org** để nhận cảnh báo khẩn cấp về điện thoại. Hãy truy cập website của quận nơi mình sống để đăng ký nhận những thông tin cảnh báo khác của địa phương.
- ✓ Nếu có máy thu thanh cầm tay, hãy sử dụng để theo dõi thông tin khẩn cấp.
- ✓ Nếu quý vị dùng mạng xã hội, hãy theo dõi tài khoản **@CAL_FIRE** trên Twitter.



HÃY SƠ TÁN KHI CÓ YÊU CẦU

Nếu quý vị đang ở ngoài đường và nhận được tin cảnh báo về điện thoại yêu cầu quý vị sơ tán, hãy lấy những vật dụng quan trọng và rời đi ngay.



Hãy gọi số **2-1-1** để nhận thông tin về sơ tán và các cơ sở trú ẩn khẩn cấp. Ngoài ra nhân viên tổng đài 2-1-1 còn có thể cho quý vị biết cơ sở trú ẩn nào cho phép mang theo thú cưng.



Nếu nhân viên chữa cháy hoặc cảnh sát yêu cầu quý vị sơ tán khẩn cấp, hãy hỏi họ nơi an toàn để đi.



KỸ NĂNG SINH TỒN KHI XẢY RA LŨ LỤT



Nếu quý vị không ở trong nhà khi có mưa lớn, hãy di chuyển đến những nơi có địa thế cao. Nước có thể chảy tràn lên các miệng cống thoát nước dọc theo các con đường gần đó rồi chảy ra các con suối và bờ sông.



Luôn có nguy cơ cao khi cắm trại ở gần bờ nước. Quý vị không thể biết được khi nào lũ lụt sẽ về trên các khu vực sông, suối, kênh rạch.



Hãy rời đi ngay khi có yêu cầu. Đừng chờ đến khi thấy nước dâng cao mới thu gom đồ đạc và di chuyển đến chỗ cao hơn.



Không băng qua dòng nước đang chảy. Nước chảy có thể xô ngã quý vị. Ngoài ra, quý vị không thể biết được độ sâu cũng như những gì nằm dưới mặt nước.



NẾU QUÝ VỊ CÓ Ô TÔ

- ✓ Khi nghe dự báo có mưa to, hãy đến những nơi có địa thế cao để tìm chỗ đỗ xe an toàn.
- ✓ Nếu quý vị được cảnh báo sắp có lũ lụt, hãy di chuyển xe đến những nơi có địa thế cao.
- ✓ Không lái xe băng qua dòng nước lũ và không vào trong xe nếu xe đang bị kẹt trong dòng nước lũ.

KỸ NĂNG SINH TỒN KHI XẢY RA CHÁY RỪNG



TRƯỚC KHI CÓ CHÁY



Không được vứt tàn thuốc xuống mặt đất. Chỉ cần một tia lửa nhỏ cũng có thể gây ra cháy rừng.



Dọn sạch lá khô, cành cây, và rác trong bán kính 30-100 feet (10-30m) tính từ chỗ ngủ của quý vị.



Đặc biệt cần phải cẩn thận nếu đó là Ngày Cờ Đỏ (báo hiệu thời tiết có thể gây ra cháy lớn).



Nếu quý vị có ô tô và cảm thấy có nguy cơ xảy ra cháy rừng thì **KHÔNG ĐƯỢC** đỗ xe ở những chỗ cỏ cây rậm rạp.

KHI XẢY RA CHÁY



Khẩu trang vải hoặc khăn quàng cổ không thể bảo vệ quý vị khỏi khói phát ra từ đám cháy. Hãy tìm một nơi trú ẩn trong nhà nếu có thể.



Hãy mặc quần dài, áo dài tay và đội mũ để tránh hơi nóng và tro bụi bay trong gió.



Chú ý lắng nghe thông báo từ nhân viên ứng phó khẩn cấp và rời đi ngay khi được yêu cầu sơ tán.

KỸ NĂNG SINH TỒN KHI XẢY RA ĐỘNG ĐẤT

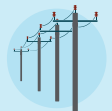


Bảo vệ bản thân khi xảy ra động đất:

- ✓ **NGỒI** chống tay và đầu gối xuống đất ngay tại chỗ
- ✓ **CHE** đầu và cổ bằng cánh tay và bàn tay
- ✓ **GIỮ NGUYÊN VỊ TRÍ** đến khi trận động đất dừng lại



Nếu quý vị đang ở trong nhà, hãy ở yên đó và chui xuống gầm bàn, **CHE** và **GIỮ NGUYÊN VỊ TRÍ**.



Nếu quý vị ở ngoài đường, hãy tránh xa những vị trí có nguy cơ rơi đổ và gây thương tích.



Sẵn sàng đối phó với các dư chấn.



Nếu quý vị bị mắc kẹt trong một tòa nhà sập, hãy bảo vệ mắt, mũi, miệng khỏi bụi. Nếu quý vị cầm theo điện thoại di động—hãy gọi số **911** nếu có thể. Đạp vào đường ống hoặc tường để giúp những người khác tìm thấy quý vị.

CÁCH TÌM CƠ SỞ TRÚ ẨN VÀ NHẬN TRỢ GIÚP

Nếu quý vị lo lắng về việc tìm cơ sở trú ẩn khi xảy ra thảm họa thì xin lưu ý:



Tất cả mọi người đều được chào đón tại các cơ sở trú ẩn khẩn cấp.



Theo luật của tiểu bang California, tất cả các cơ sở trú ẩn công cộng đều phải mở cửa tự do và những người điều hành cơ sở trú ẩn không được phép yêu cầu quý vị xuất trình giấy tờ tùy thân.



Khi đến cơ sở trú ẩn an toàn, quý vị có thể xin sử dụng điện thoại để liên lạc và báo tin cho người nhà là mình đã an toàn.

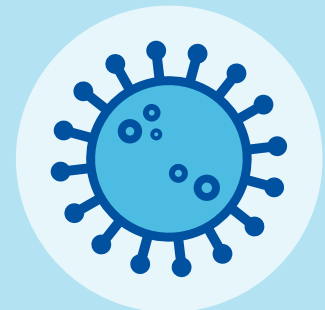


COVID-19

COVID19.ca.gov

Tìm một địa điểm xét nghiệm **COVID-19** gần quý vị. Nếu quý vị không thể truy cập internet, hãy gọi đến số **1-888-634-1123**.

Nếu quý vị không có bảo hiểm hoặc có Medi-Cal nhưng chưa có bác sĩ thường trực, hãy gọi dịch vụ "**Medi-Nurse**", đây là đường dây tư vấn chăm sóc giúp tư vấn các triệu chứng **COVID-19** bằng nhiều ngôn ngữ theo số điện thoại **1-877-409-9052**.



NGUỒN THÔNG TIN HỖ TRỢ ỨNG PHÓ TRONG TRƯỜNG HỢP KHẨN CẤP

211CA.org

Gọi 211 để biết thông tin về các tuyến đường sơ tán và cơ sở trú ẩn.

CalAlerts.org

Đăng ký nhận tin cảnh báo của Quận nơi quý vị sinh sống. Tải ứng dụng MyShake để nhận tin cảnh báo về động đất.

CalOES.ca.gov

Nguồn thông tin hướng dẫn, cảnh báo và hỗ trợ của tiểu bang.

Response.ca.gov

Nguồn thông tin về các vụ cháy và các cơ sở trú ẩn theo thời gian thực.

Ready.gov

Thông tin về các nguồn hỗ trợ để chuẩn bị ứng phó với thảm họa.

CDSS.ca.gov/county-offices

Liên hệ với văn phòng phúc lợi của quận để được hỗ trợ dịch vụ nhà ở và vô gia cư.

BCSH.ca.gov/hcfc/documents/coc_poc.pdf

Liên hệ với tổ chức Chăm sóc Liên tục cho Người Vô gia cư (Homeless Continuum of Care) để được hỗ trợ dịch vụ nhà ở và vô gia cư.