

Diphtheria



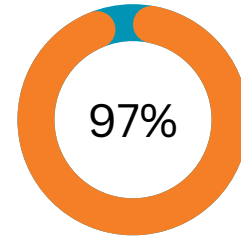
Definition

An infection caused by a germ that produces a toxin. It can lead to having a hard time breathing, heart rhythm problems, and even death.

Signs & Symptoms

Diphtheria can infect the respiratory tract (parts of the body involved in breathing). It can cause weakness, sore throat, mild fever, and/or swollen glands in the neck. It may infect the skin too.

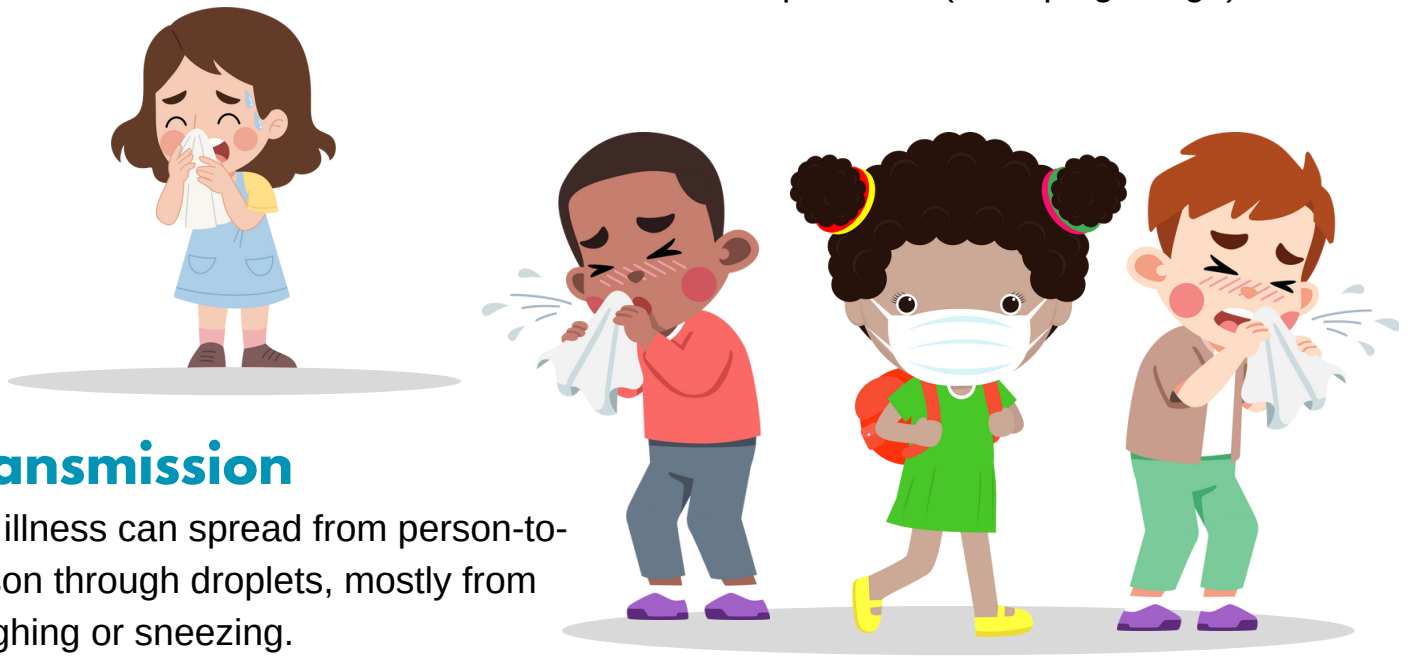
97
out of
100



people are protected against diphtheria for about 10 years after full dose of vaccinations.

Prevention

DTaP and Tdap vaccines prevent diphtheria. They also prevent tetanus and pertussis (whooping cough).



Transmission

The illness can spread from person-to-person through droplets, mostly from coughing or sneezing.

Schedule with your provider to get a DTaP or Tdap vaccine today!



**CONNECT WITH A COUNTY OF SAN DIEGO
PUBLIC HEALTH NURSE FOR MORE INFORMATION**

**CALL: 1 (866) 358-2966 OPTION 5
EMAIL: PHS-IZPHN.HHSA@SDCOUNTY.CA.GOV**



Difteria



ESCANEA
AQUÍ

Definición

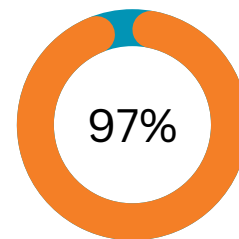
Infección causada por un germen que produce una toxina. Puede provocar dificultades para respirar, problemas del ritmo cardiaco e incluso la muerte.

Señales & Síntomas

La difteria puede infectar las vías respiratorias (partes del cuerpo implicadas en la respiración). Puede causar debilidad, dolor de garganta, fiebre leve y/o inflamación de los ganglios del cuello. También puede infectar la piel.



97
de cada
100



personas están protegidas contra la difteria durante unos 10 años, tras la dosis completa de vacunación.

Prevención

Las vacunas DTaP y Tdap previenen la difteria. También previenen el tétanos y la pertusis (tos ferina).



Transmisión

La enfermedad puede propagarse de persona a persona a través de gotitas respiratorias, sobre todo al toser o estornudar.

Agende una cita con su proveedor para obtener las vacunas DTaP o Tdap hoy mismo!



CONÉCTESE CON UNA ENFERMERA DEL SERVICIO DE SALUD PÚBLICA DEL CONDADO DE SAN DIEGO PARA OBTENER MÁS INFORMACIÓN

LLAME AL: 1 (866) 358-2966 OPCIÓN 5
EMAIL: PHS-IZPHN.HHSA@SDCOUNTY.CA.GOV

